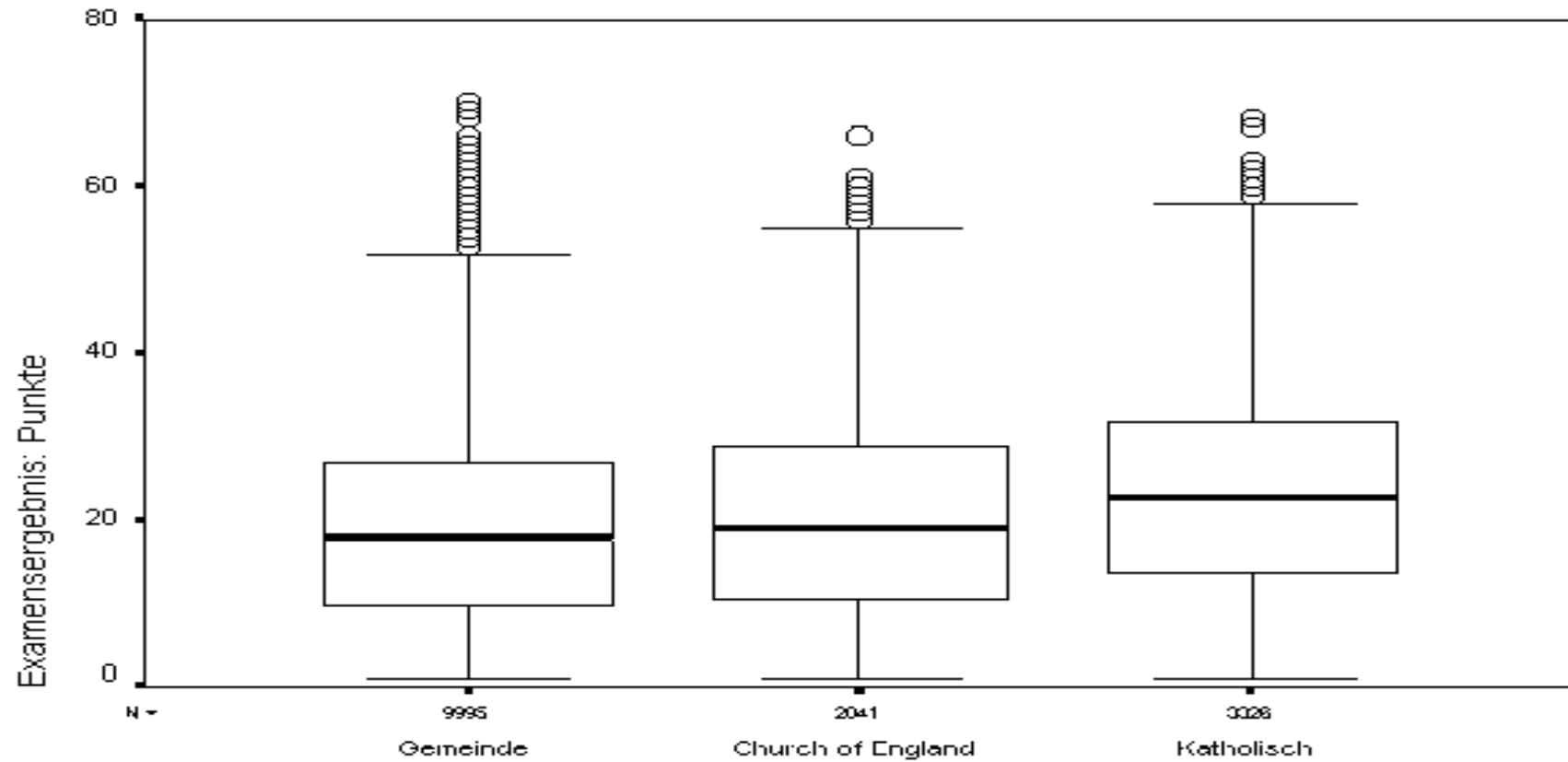


Examensergebnisse auf Schulträger

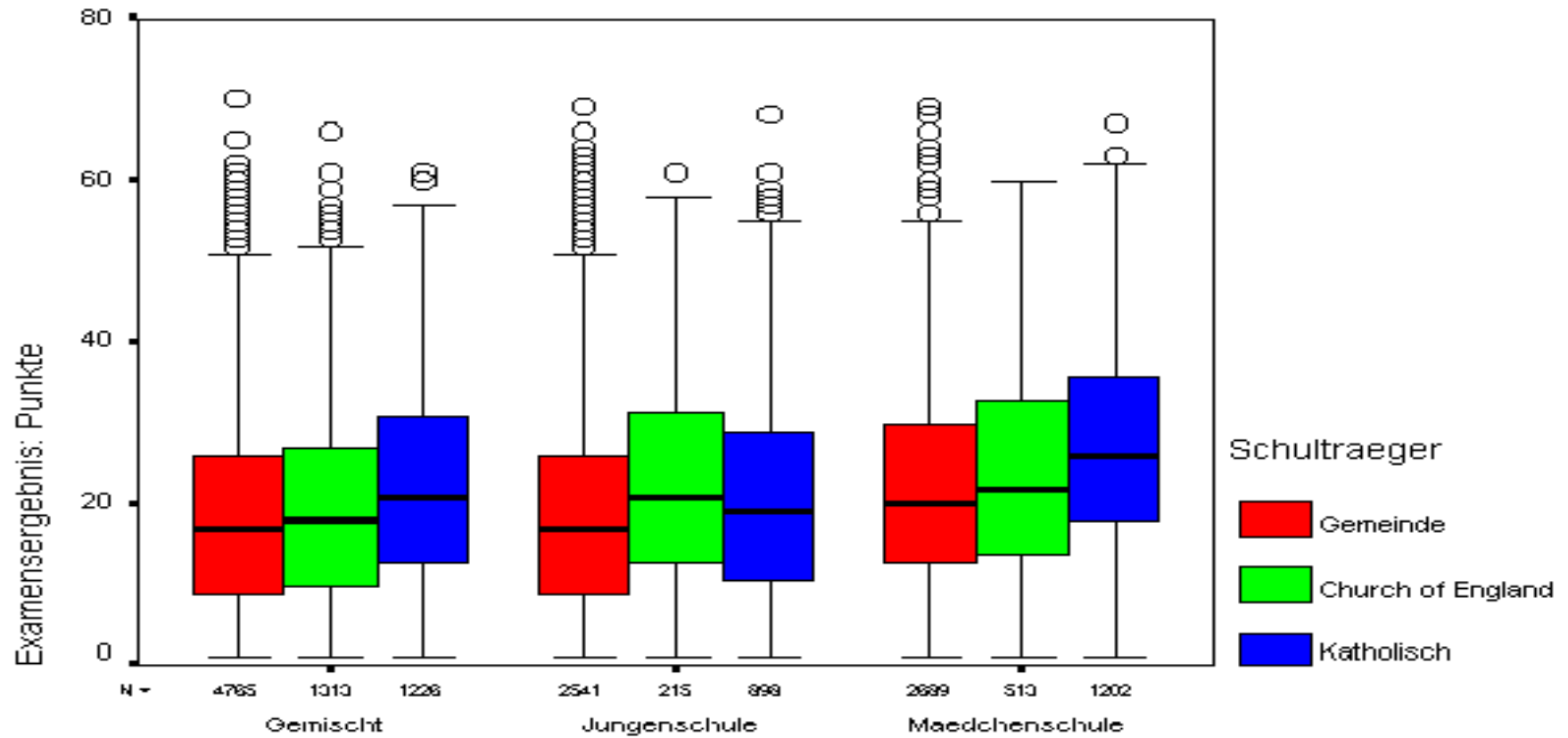
(ILEA 1985,86.87; n=15362)



Schulart: Schultraegerschaft

Examensergebnisse auf Schularart und Träger

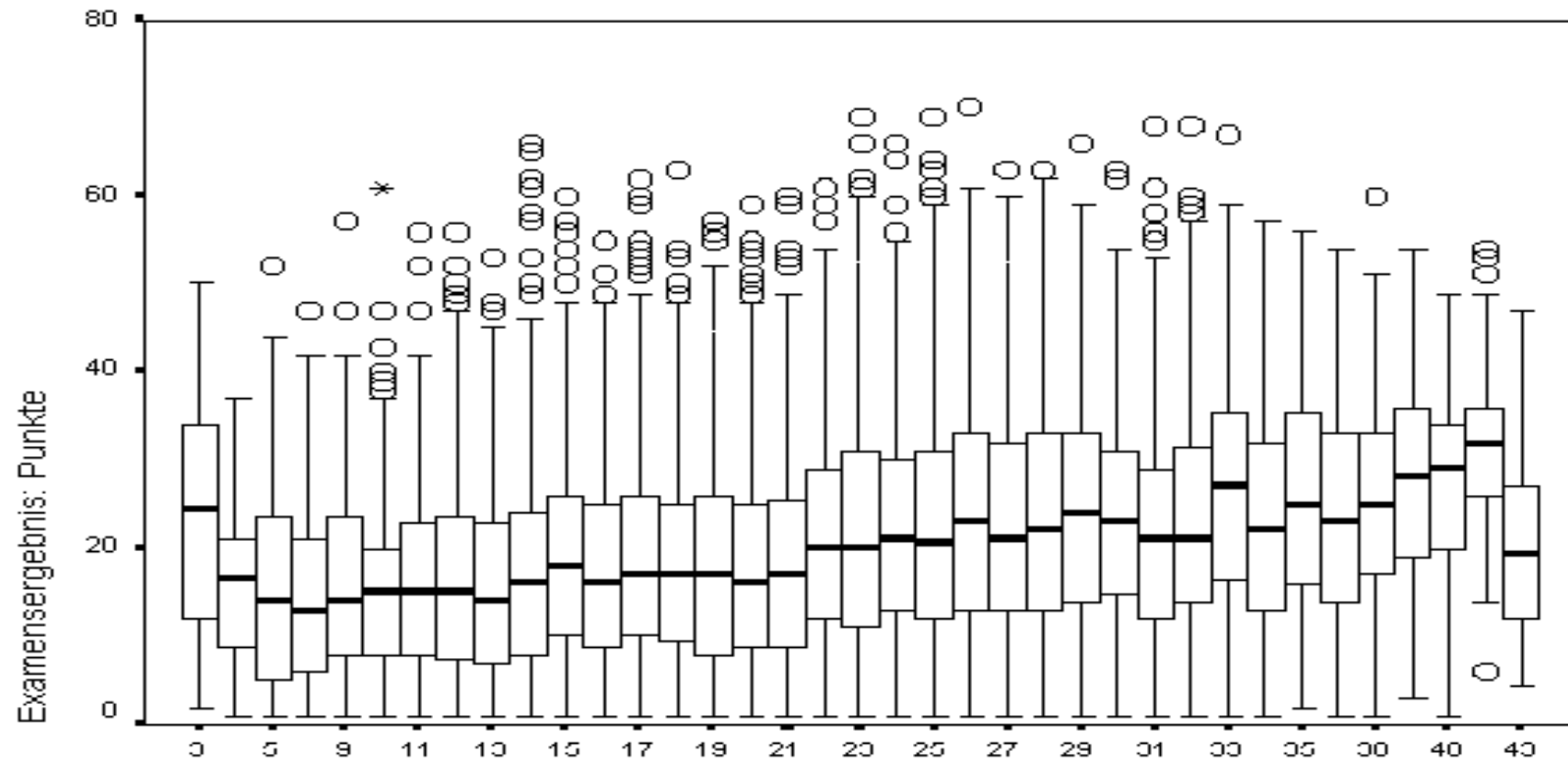
(ILEA 1995,86,87; n=15362)



Schularart: Geschlechtertrennung

Examensergebnisse auf Prozentsatz leistungstarker

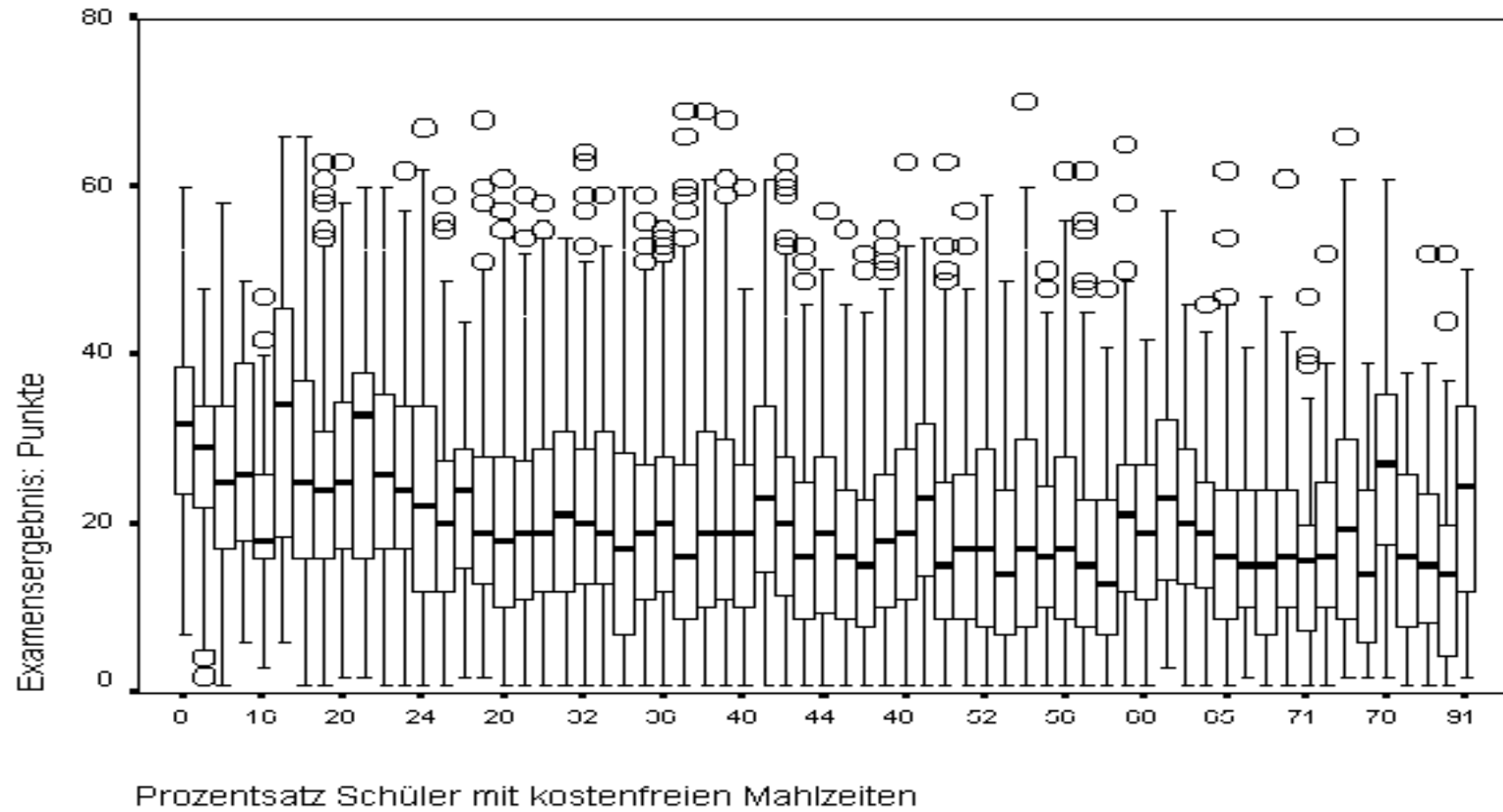
Schüler (ILEA 1985,86,87; n=15362)



Prozentsatz Schüler in VR-Band 1 (Leistungsstärksten)

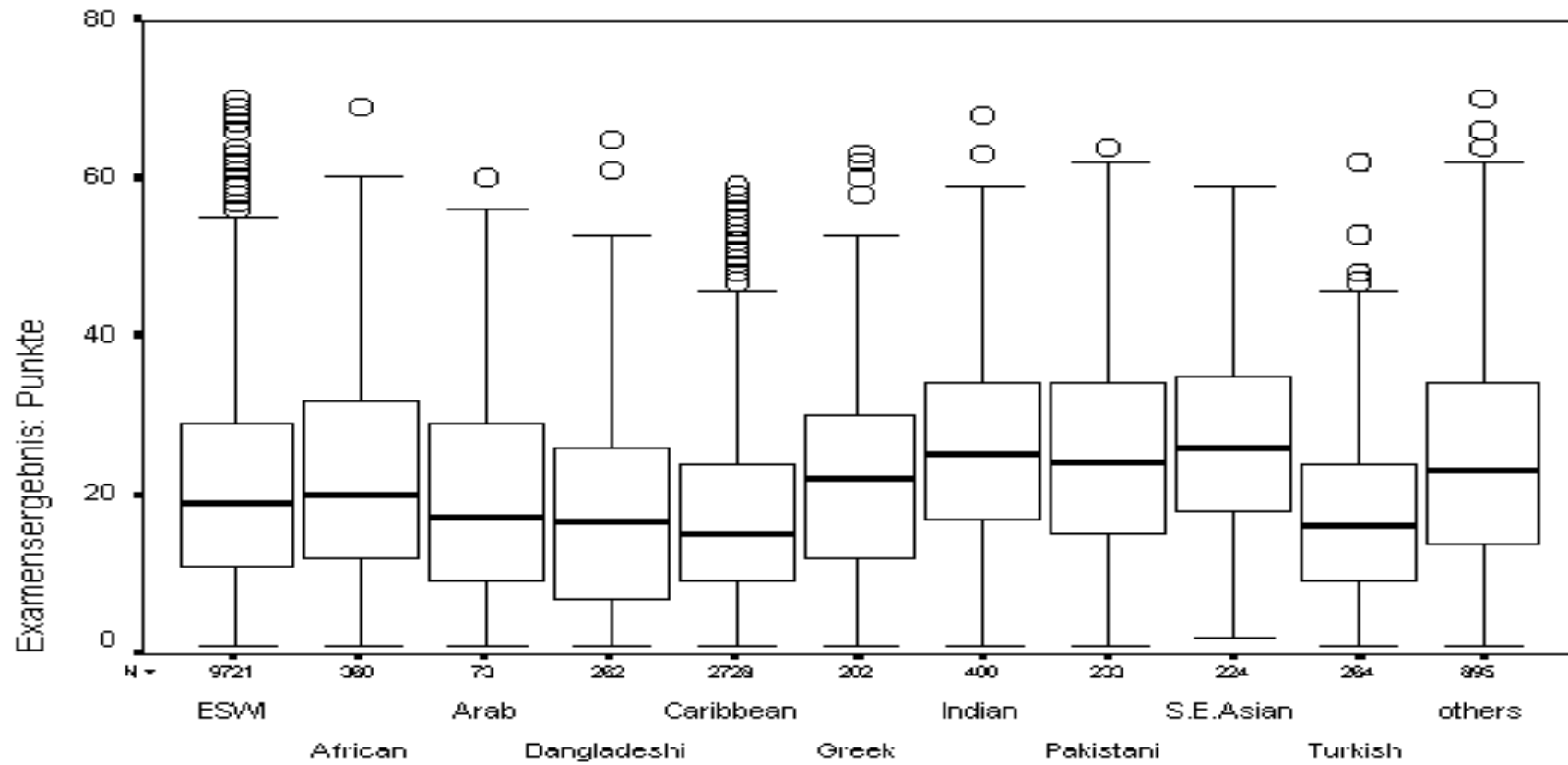
Examensergebnisse auf Anteil armer Schüler

(ILEA 1985,86,87; n=13623)



Examensergebnisse auf Ethnische Zugehörigkeit

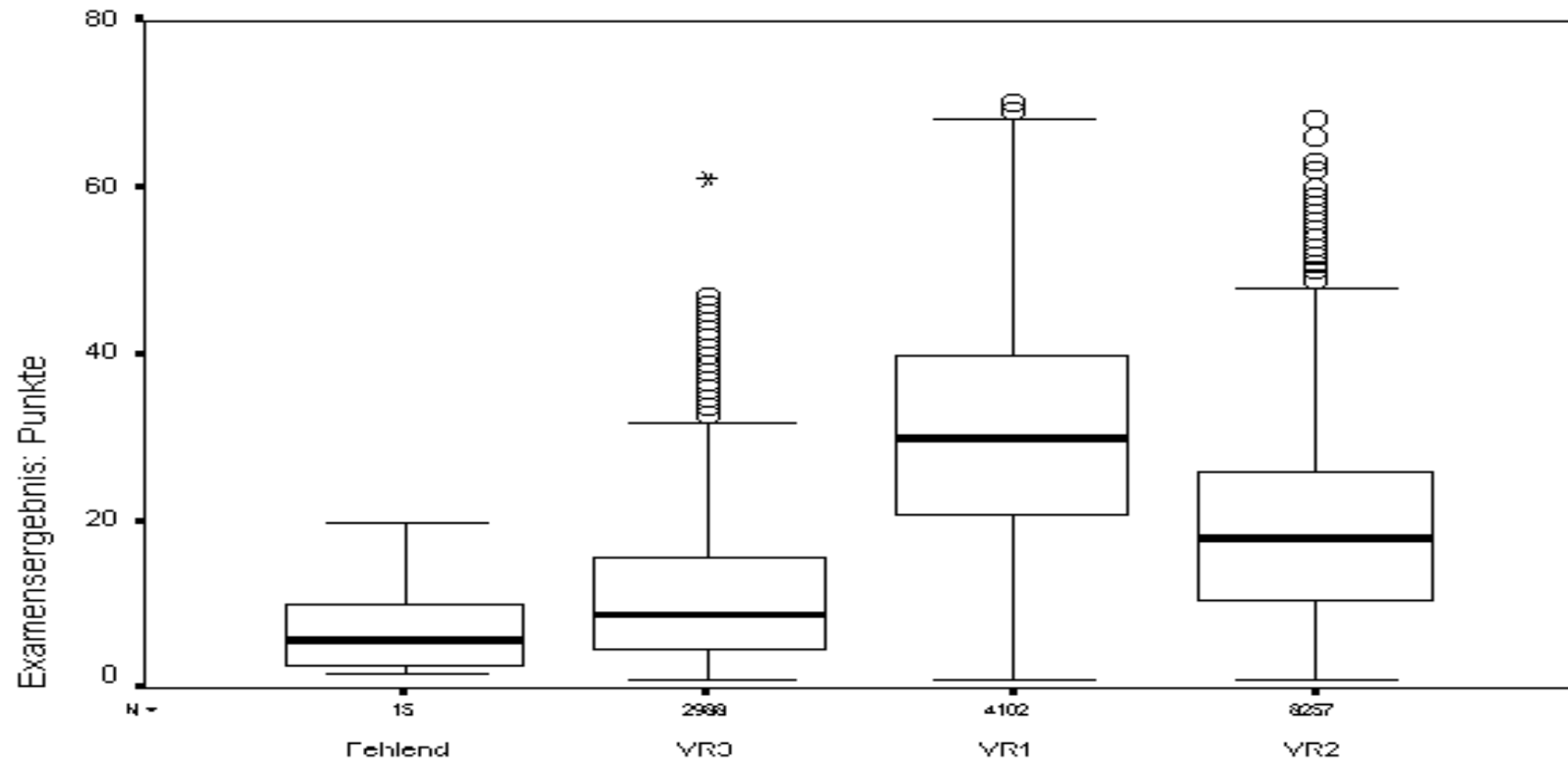
(ILEA 1985,86,87; n= 15362)



Ethnische Zugehörigkeit des Schülers

Examensergebnisse auf Leistungseinstufung

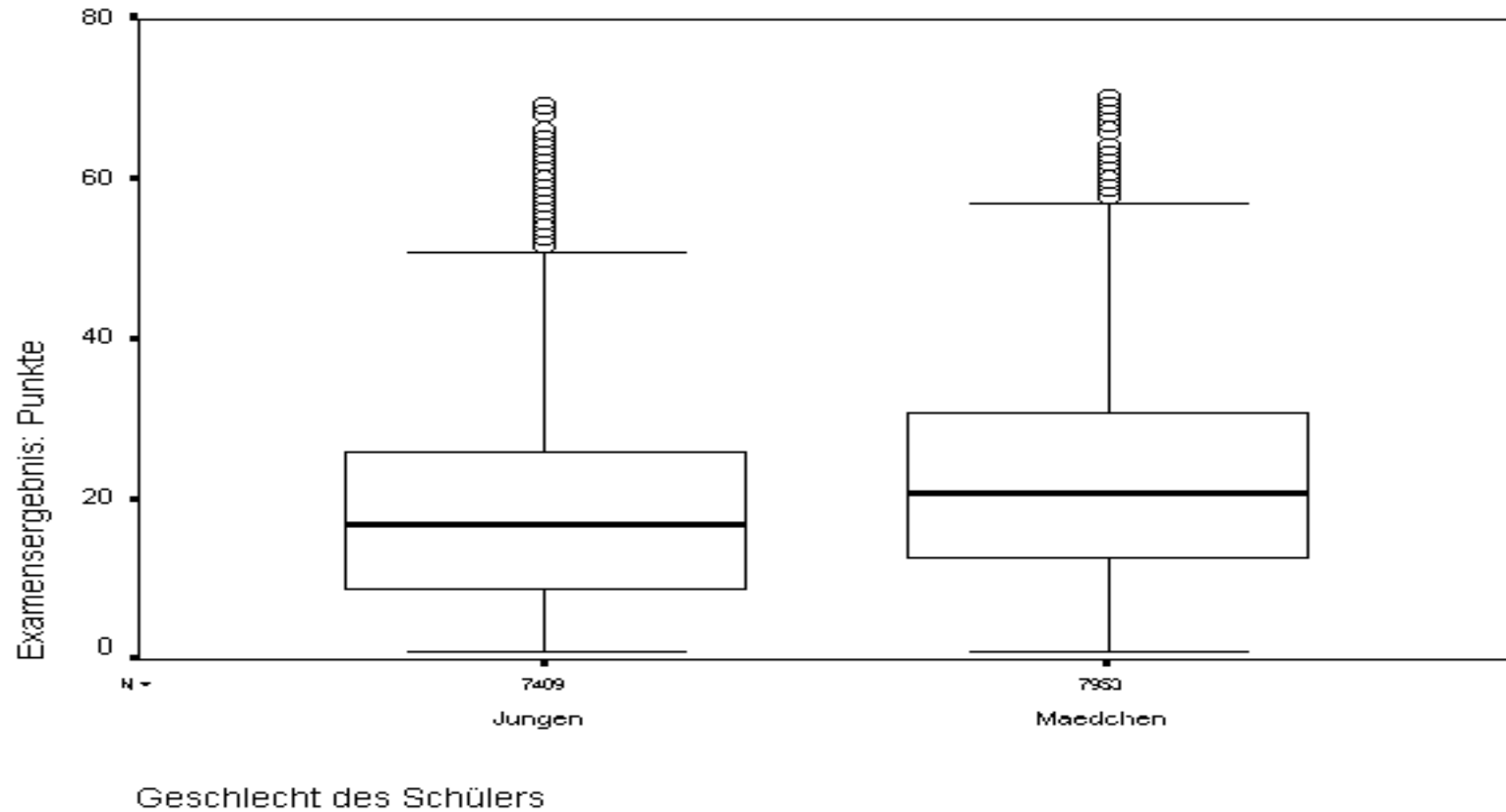
im Alter von 11 Jahren (ILEA 1985,86,87; n=15362)

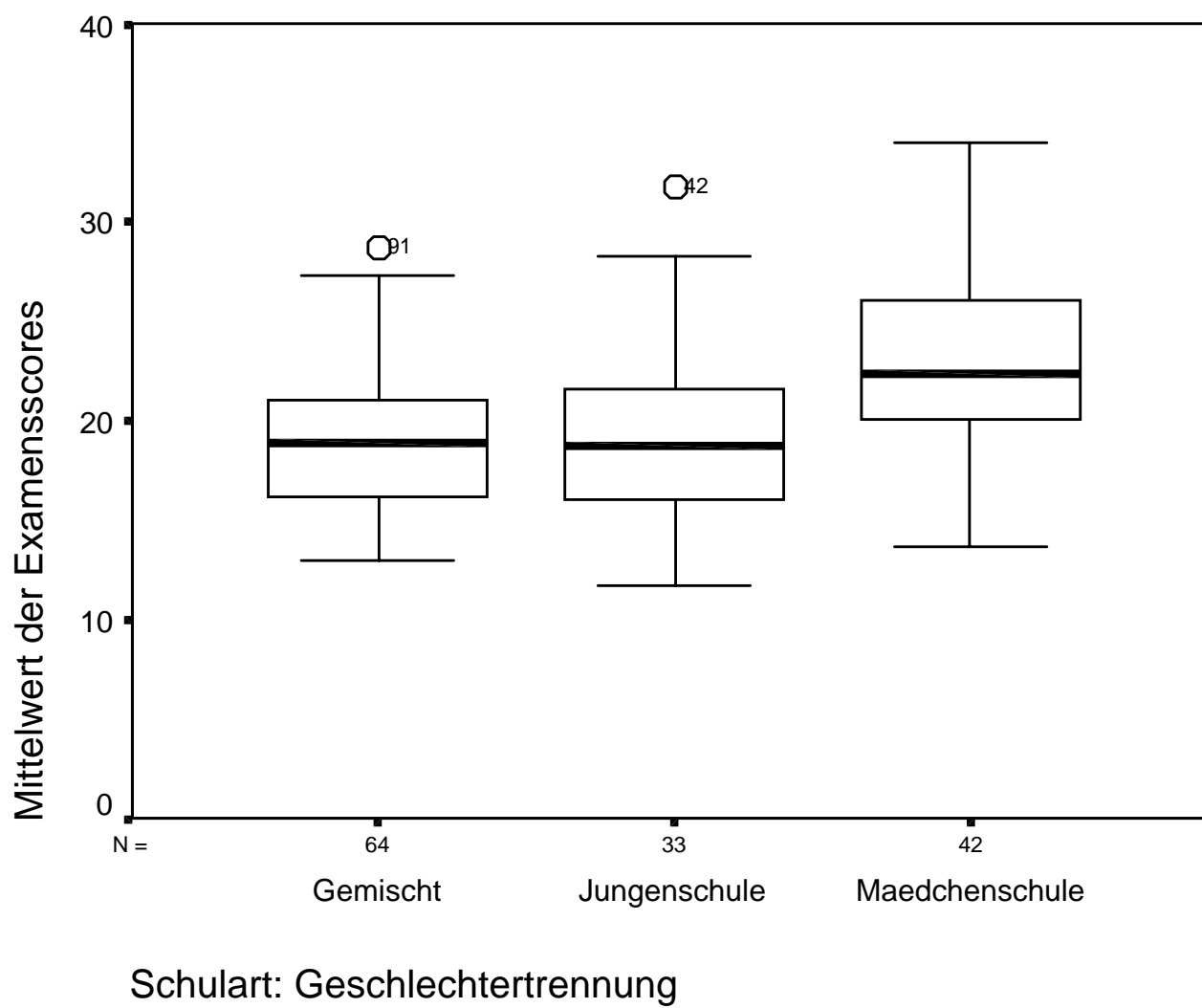


VR-Band-Zugehörigkeit des Schülers

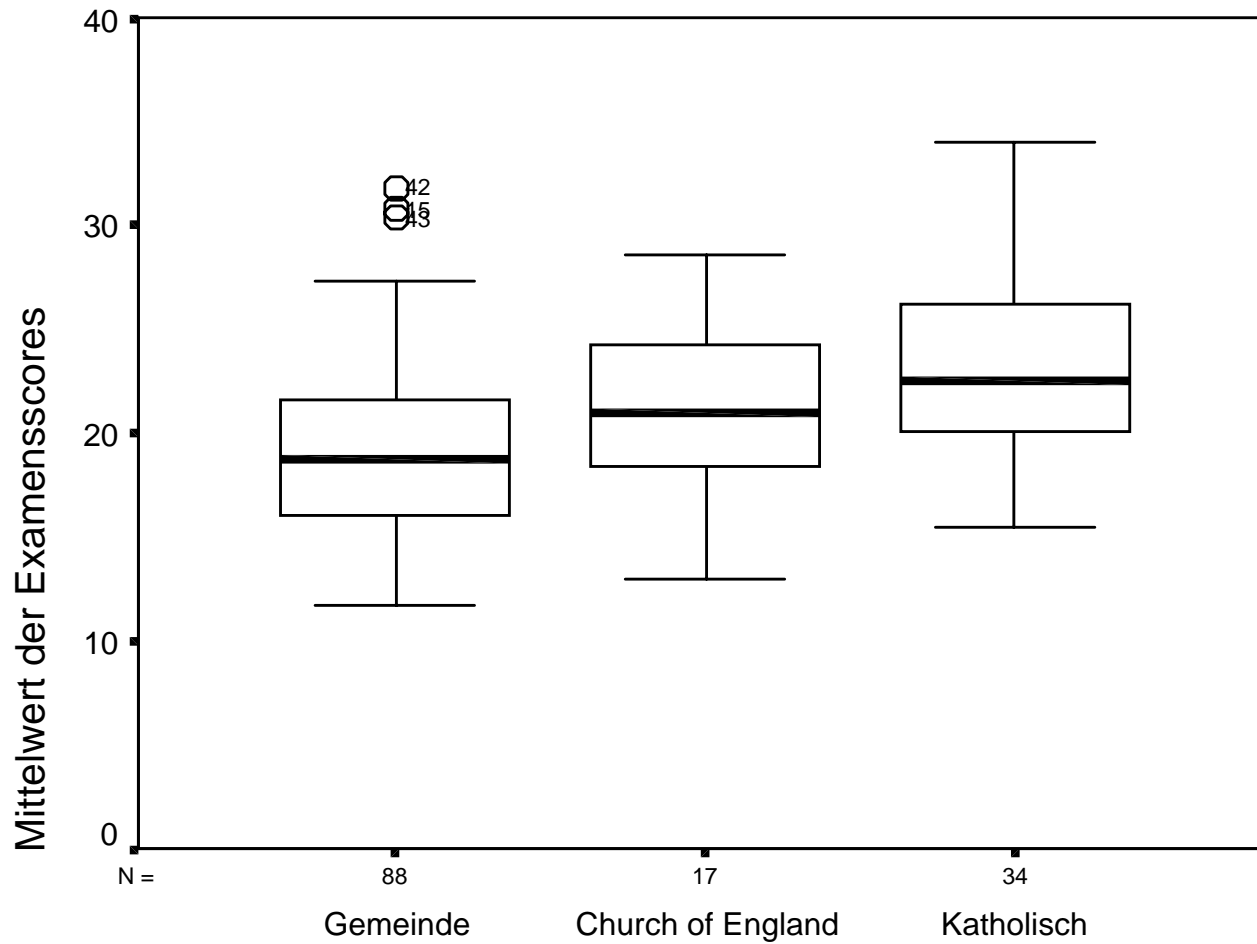
Examensergebnisse auf Geschlecht des Schülers

(ILEA 1985,86,87; n = 15362)

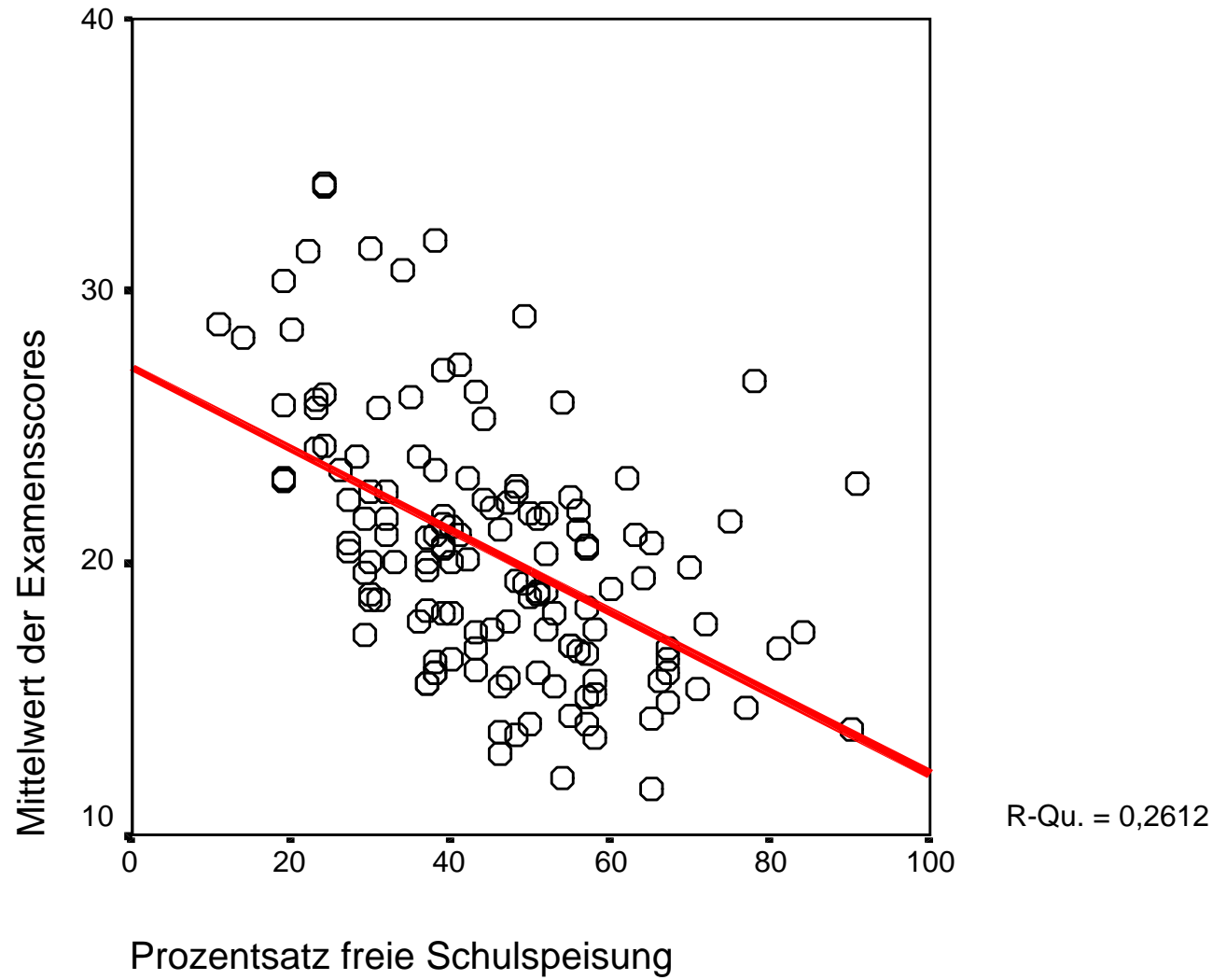


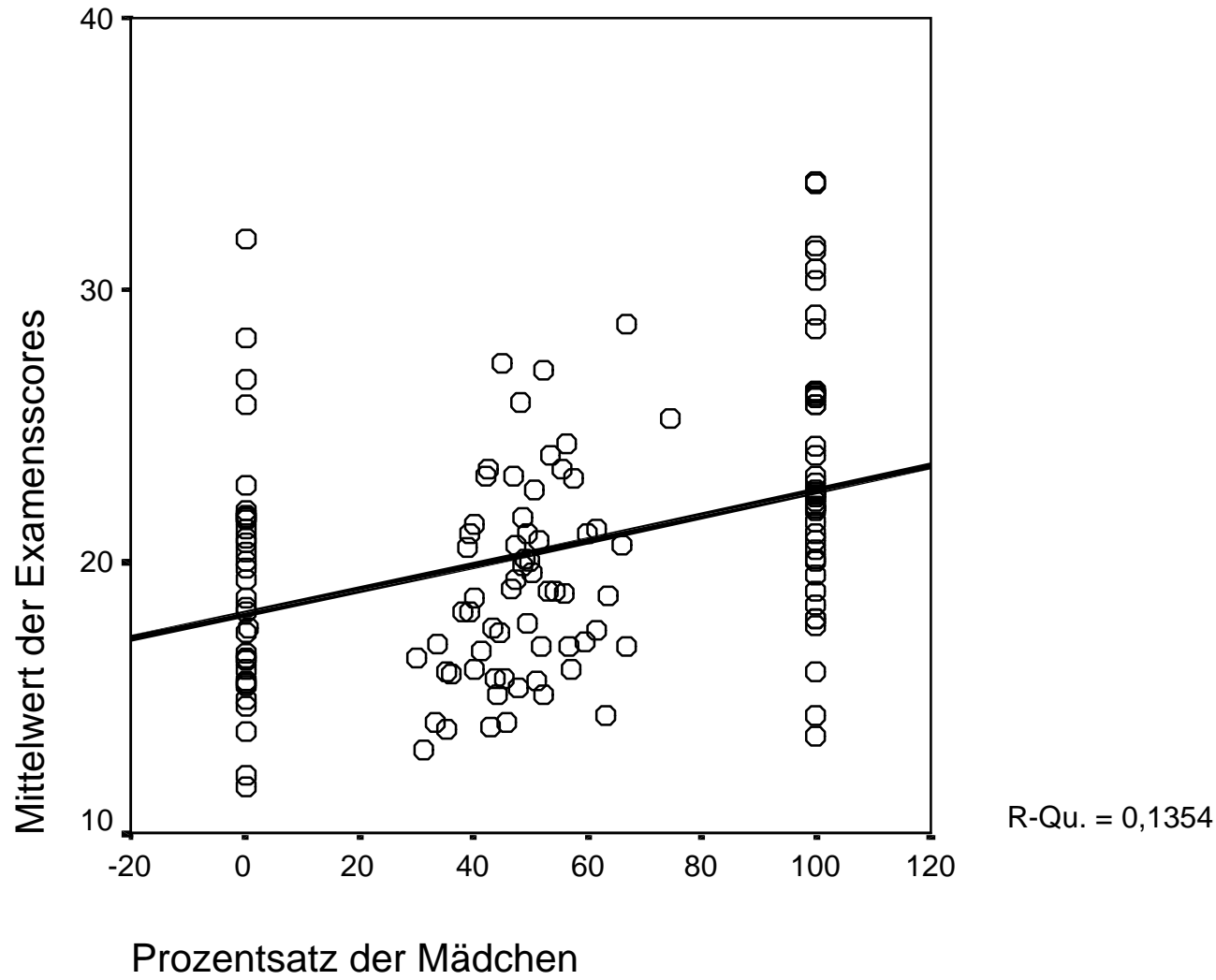


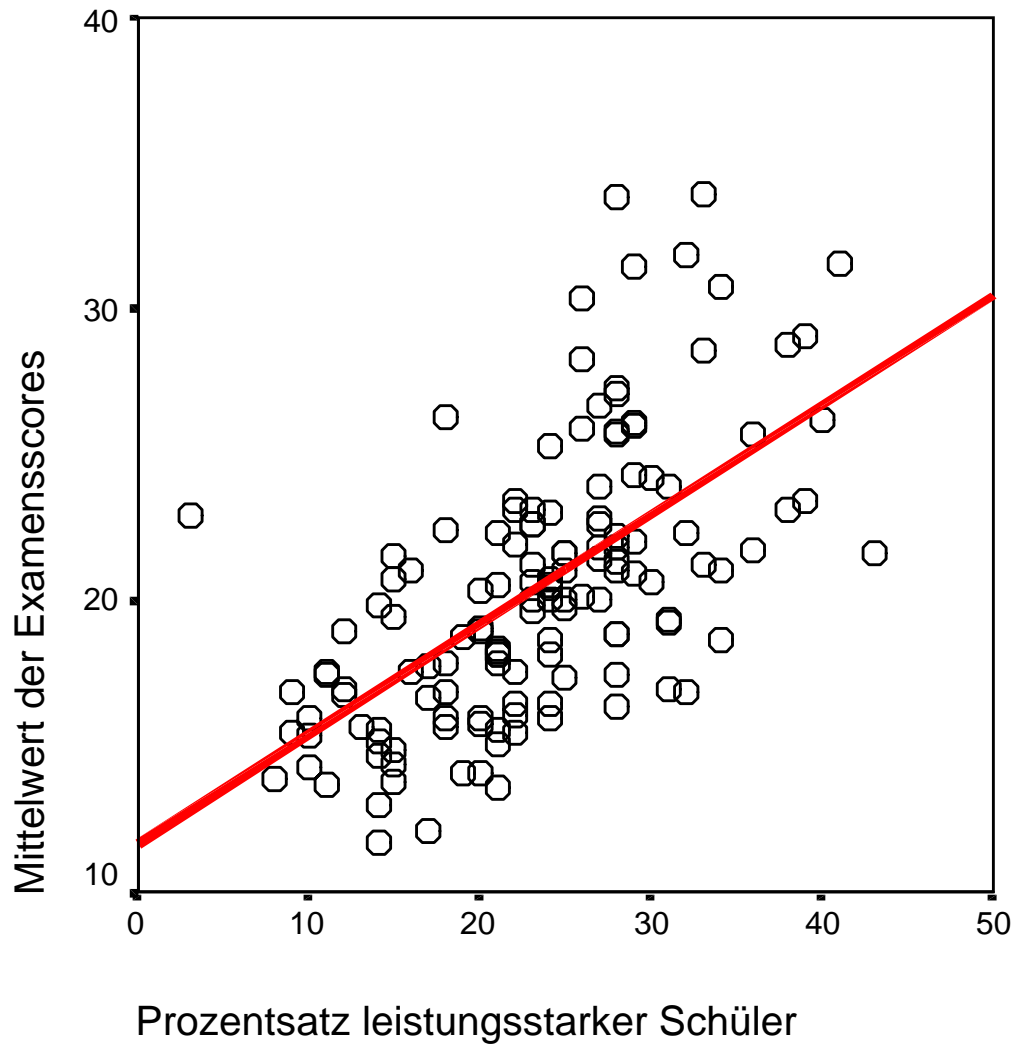
Level 2- Analysen: n=139 Schulen



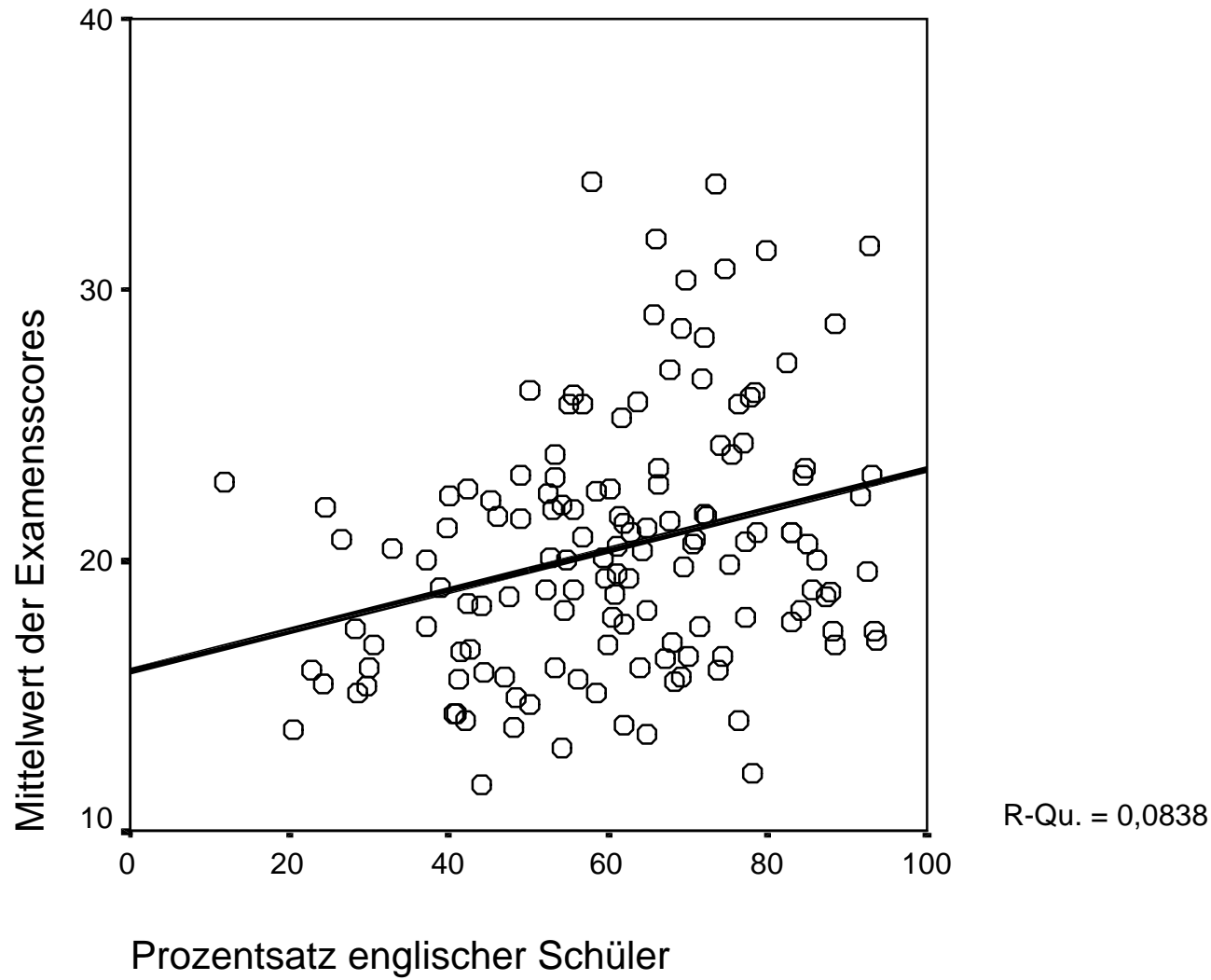
Schulart: Träger

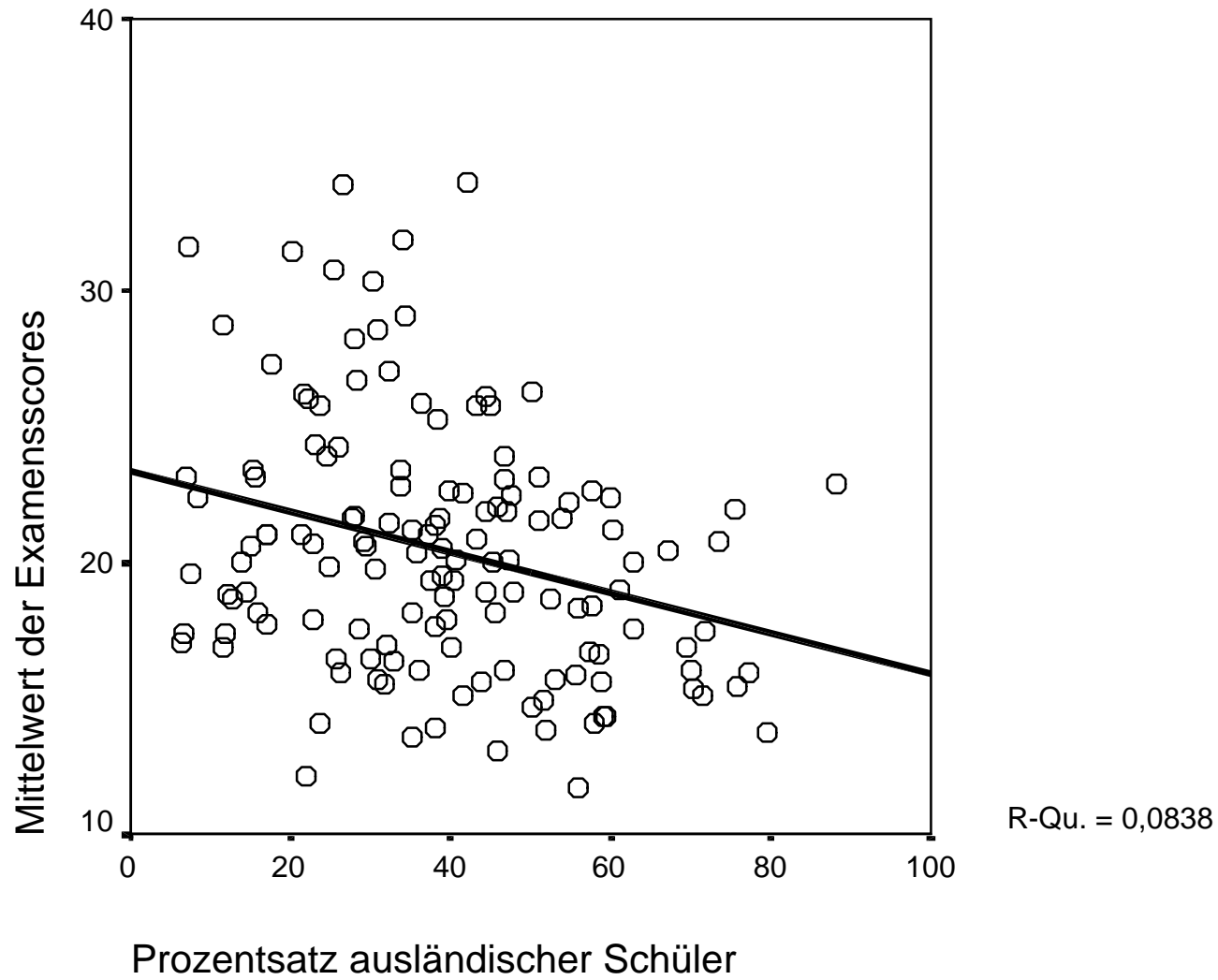


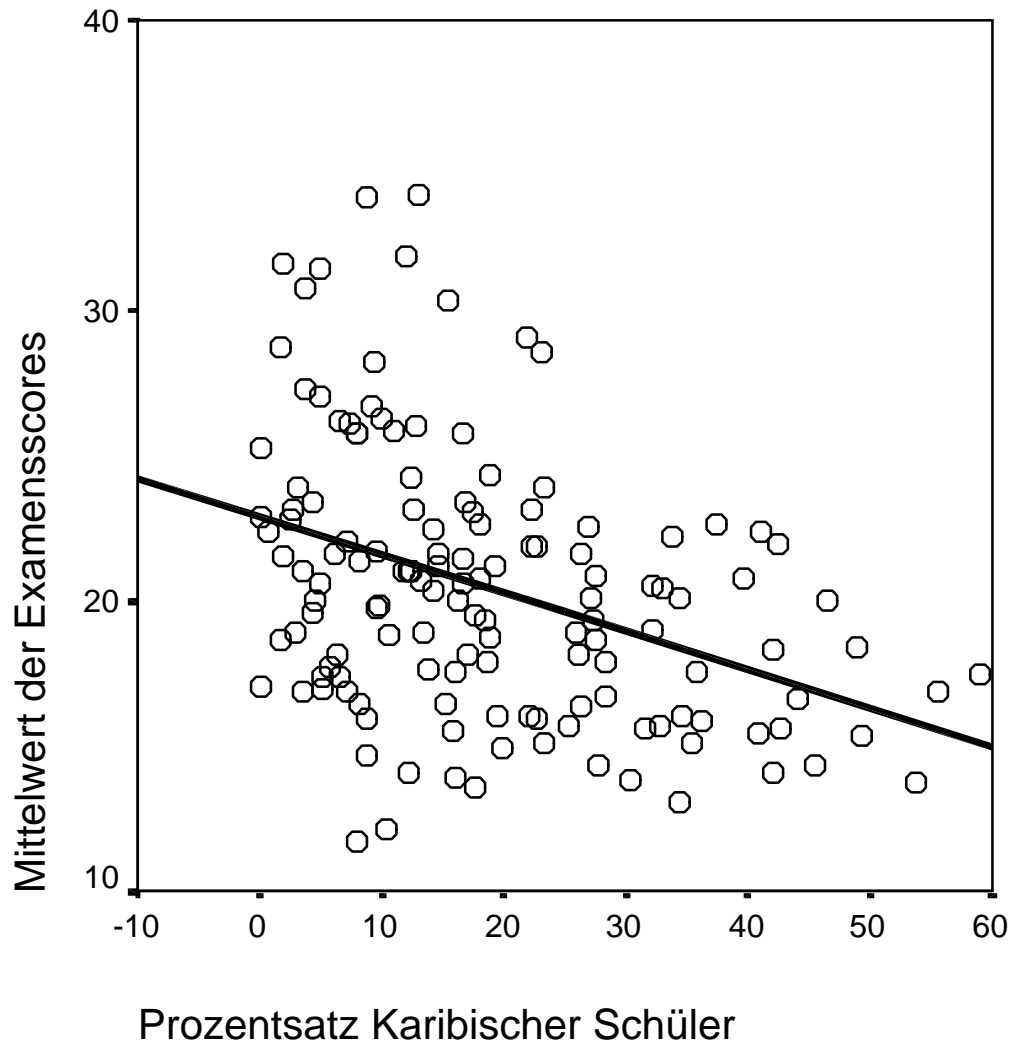




R-Qu. = 0,3822

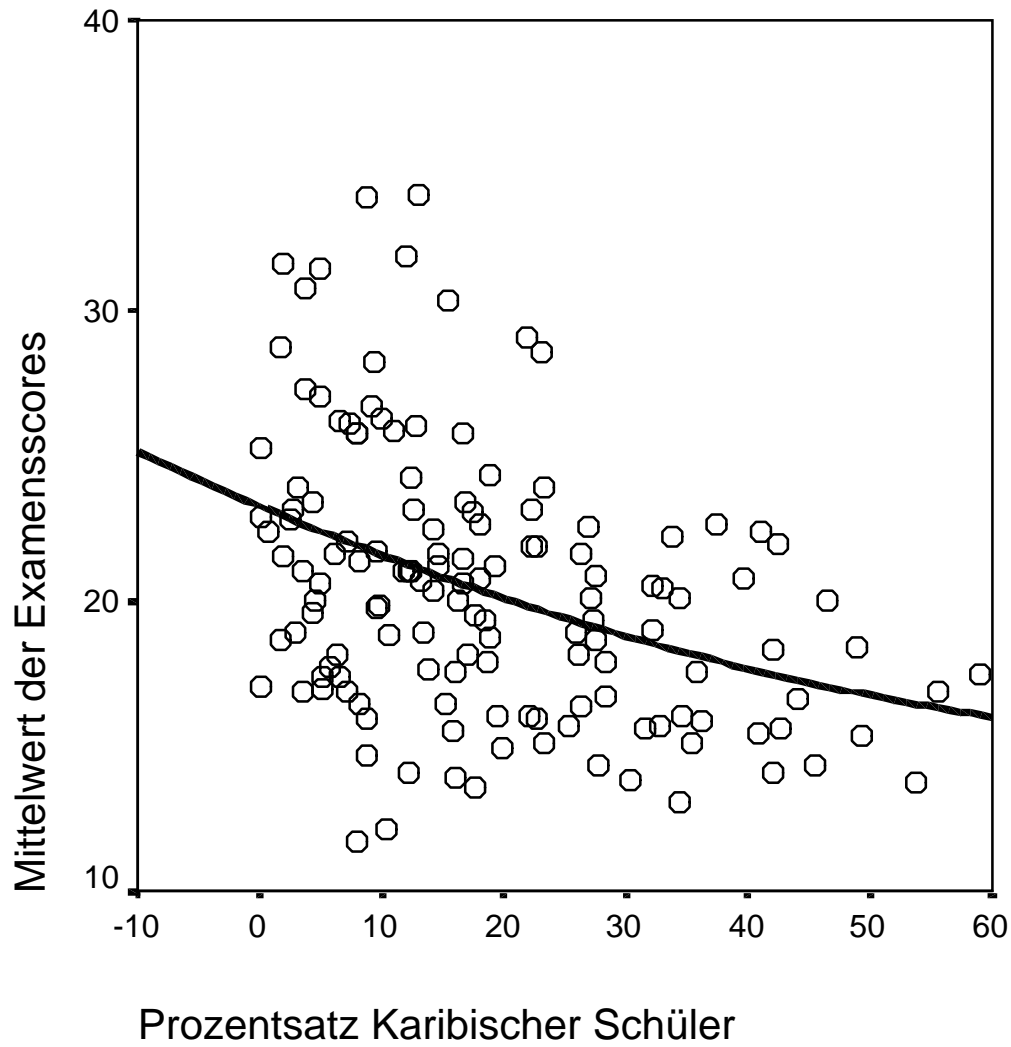






**Durchschnittliche Examensnoten auf
Anteil Schüler aus der Karibik:
(Lineare Regression)
n= 139**

R-Qu. = 0,1484



**Durchschnittliche Examensnoten auf
Anteil Schüler aus der Karibik:
(Quadratische Regression)
n= 139**

R-Qu. = 0,1503

